

## MULTICOLOUR NATURA

- ・リネン特有のナチュラルな風合いを持つ、丈夫なポリエステル生地。
- ・有害物質を含まないエコテックス規格100の認証を取得
- ・72°Cまでのウォッシュャブル製品

### アプリケーション




### 織物表示

 半透明

 ポリエステル

 210 g/m<sup>2</sup>

 0.45 mm

 ←max.→ 325 cm

 330 cm

### 技術特性

 6

 Alpha-w = 0.30

 難燃性

 湿度の高い場所でも使用可能

 Waveに対応

 Oeko-Tex

### 洗濯表示



-1%

-2.5%

-3.5%

-1%

### 難燃性

Class 1 (EN 13773)

Type B (BS 5867-2)



## Multicolour Natura

## 光学および太陽係数 (± 5%, DIN EN 410)



Colour	$T_V$	$T_S$	$R_S$	$A_S$	$T_{UV}$	$F_C$	$g_{tot}$
10	34.0	33.3	60.7	6.0	11.7	0.56	0.40
20	19.6	20.9	43.5	35.6	11.1	0.66	0.47
30	18.6	19.6	40.6	39.8	10.1	0.68	0.49
40	15.7	16.6	31.2	52.2	9.8	0.73	0.53
50	27.0	31.7	51.6	16.7	17.7	0.61	0.44
60	20.9	25.4	41.6	33.0	16.2	0.67	0.48
70	17.2	21.4	37.5	41.1	14.6	0.70	0.50
80	15.5	18.7	27.7	53.6	13.0	0.76	0.54

$F_c + g_{tot}$ : ガラスで計算した値:  $0.72 / U_g = 1.6 \text{ W/m}^2 \text{ K}$ , DIN EN 13363-1

## Multicolour Natura

## 日射遮蔽装置の分類 (DIN EN 14501:2021)



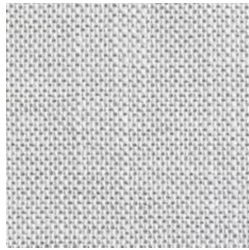
Colour	グレア制御	夜間の視線遮蔽	外部との視覚的接触	自然光の利用
10	0	1	1	3
20	0	1	2	2
30	0	1	2	2
40	0	1	2	2
50	0	1	1	2
60	0	1	2	2
70	0	1	2	2
80	0	1	2	2

0: 効果なし, 1: 低い効果, 2: 中程度の効果, 3: 高い効果, 4: 非常に高い効果

Multicolour Natura



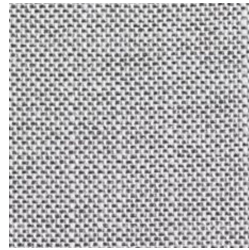
10



20



30



40



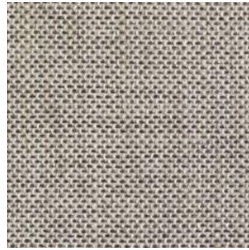
50



60



70



80