

MULTICOLOUR PANAMA

- ・独特の素朴な風合いを持つ構造化されたポリエステル生地
- ・有害物質を含まないエコテックス規格100の認証を取得
- ・72°Cまでのウォッシュャブル製品
- ・実証済みの音響特性

アプリケーション




織物表示

 半透明

 ポリエステル

 240 g/m²

 0.50 mm

 ←max.→ 325 cm

 330 cm

技術特性

 6

 Alpha-w = 0.45

 難燃性

 湿度の高い場所でも使用可能

 Waveに対応

 Oeko-Tex

洗濯表示



-1%

-2.5%

-3.5%

-1%

難燃性

Type C (BS 5867-2)

Class 1 (EN 13773)



Multicolour Panama

光学および太陽係数 (± 5%, DIN EN 410)



Colour	T_V	T_S	R_S	A_S	T_{UV}	F_C	g_{tot}
1	27.1	26.4	67.2	6.4	8.0	0.51	0.37
2	15.2	16.6	49.8	33.6	6.2	0.61	0.44
3	11.6	12.6	42.2	45.2	5.5	0.66	0.47
4	10.5	11.0	38.2	50.8	5.3	0.68	0.49
5	12.2	16.6	42.1	41.3	7.1	0.66	0.48
6	9.4	12.5	33.6	53.9	6.1	0.71	0.51
7	8.6	11.2	31.6	57.2	6.6	0.73	0.52
8	6.5	8.2	23.6	68.2	4.8	0.77	0.56

$F_c + g_{tot}$: ガラスで計算した値: $0.72 / U_g = 1.6 \text{ W/m}^2 \text{ K}$, DIN EN 13363-1

Multicolour Panama

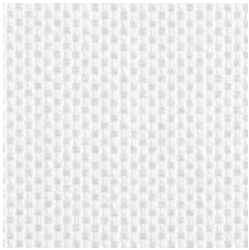
日射遮蔽装置の分類 (DIN EN 14501:2021)



Colour	グレア制御	夜間の視線遮蔽	外部との視覚的接触	自然光の利用
1	0	2	0	3
2	0	2	1	2
3	2	2	1	1
4	3	2	1	1
5	0	2	1	2
6	2	2	1	1
7	3	2	1	1
8	3	2	1	1

0: 効果なし, 1: 低い効果, 2: 中程度の効果, 3: 高い効果, 4: 非常に高い効果

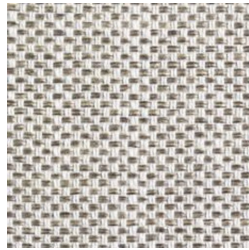
Multicolour Panama



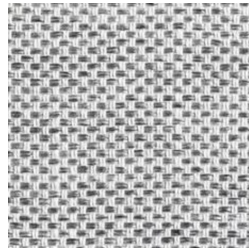
1



2



3



4



5



6



7



8